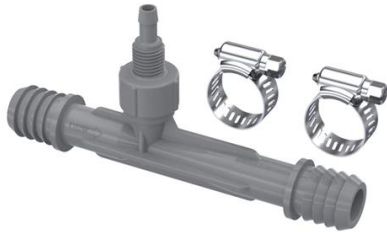


SPA 射流器 HH-U15B



出水量:	0.2-0.5 T/hr
进/出水口:	(Φ22mm) 1/2-in 宝塔, 附 2 只抱箍
吸气阀帽:	Φ7 mm 宝塔接口, 1/4-in 卡套外螺
主要材料:	PP 改性塑料主体, Teflon 球, Kel-F 座, 镍合金弹簧
止回阀:	包含在吸气口
水质要求:	水温 0℃-60℃, PH 值 5-11
长度:	150 mm
产品净重:	0.05 kg

BEYOK
百悦康☆☆☆☆

百悦康 HH-U 系列文丘里射流器是 SPA 水路系统专用规格, 由增压管、吸入室、喷嘴三部分组成, 是利用射流负压原理(文丘里原理)的一种气水混合方式。利用高速水流在混合管的喉部产生负压, 造成吸入室内的真空状态, 进气管气体在压力差的作用下经吸气管自动吸入混合管, 水流经剧烈的混合搅动, 气体被粉碎成极微小的气泡, 成为雾状的气水乳浊液后从混合管扩散口喷出, 在下一段管子中继续产生涡流搅拌作用, 使气体充分溶解到水中。

性能特点:

- 专门为 SPA 水路系统设计的低流量小体积的气水混合管(文丘里射流器)
- 独特的混合气室设计, 强劲的水流与空气混合喷射, 使搅拌均匀充分, 产生气泡多而细腻, 混合效率高,
- 材质为 PP 改性或 PVC, 耐臭氧气体, 保证混合管使用寿命长
- 内置单向阀: 耐腐蚀镍基合金-C 弹簧、氟橡胶密封垫、TEFION 球、KEI-F 底座
- 水温不超过 0℃-60℃, 水体的 PH 值 5-11, 混合液为非易燃液体, 带状杂质不长于 25cm, 颗粒直径小于 4mm

适用范围:

- SPA 水路系统
- 各种小型水处理气水混合回路

产品系列:

名称	型号	出水量	主体材料	进/水接口	进/气接口	长度	重量
SPA 射流器	HH-U15B	0.2-0.5 t/h	PP 改性	(22mm) 1/2-in 宝塔	Φ7 mm 宝塔	150 mm	0.05 kg
SPA 射流器	HH-U15P	0.2-0.5 t/h	PVC	(20mm) 1/2-in 通管	Φ7 mm 宝塔	147 mm	0.05 kg

尺寸视图:

